



ISMMOA

INSTITUT SUPÉRIEUR DE MÉDECINE
EN OSTÉOPATHIE ANIMALE

L'ISMMOA, filiale de l'ISOGM
est l'un des plus anciens instituts
de formation en ostéopathie de France
et l'une des rares écoles à proposer les
formations en ostéopathie humaine et animale

ISMOA

INSTITUT SUPÉRIEUR DE MÉDECINE
EN OSTÉOPATHIE ANIMALE

Qu'est-ce que l'ostéopathie ?

L'ostéopathie humaine repose sur l'utilisation du contact manuel pour le diagnostic et le traitement. Elle prend en compte les relations entre le corps, l'esprit, la raison, la santé et la maladie.

Les ostéopathes utilisent une grande variété de techniques thérapeutiques manuelles pour améliorer les fonctions physiologiques et/ou soutenir l'homéostasie altérées par des dysfonctions somatiques, ainsi que leur connaissance des relations entre la structure et la fonction pour optimiser les capacités du corps à s'auto-réguler et à s'auto-guérir.

Cette approche holistique de la prise en charge du patient est fondée sur le concept que l'être humain constitue une unité fonctionnelle dynamique, dans laquelle toutes les parties sont reliées entre elles. »



Seul un Ostéopathe D.O (Diplômé en Ostéopathie) a le droit de porter et d'user du titre.

L'Ostéopathie ne peut être enseignée que dans une école agréée par le Ministère de la santé, selon le décret 2014-1043 du 12 Septembre 2014 et l'arrêté du 29 septembre 2014 relatif à l'agrément des établissements de formation en Ostéopathie.

L'ostéopathie animale découle de ces mêmes préceptes.



Pourquoi choisir l'ISMOA pour étudier l'ostéopathie animale ?



Notre programme de formation en **ostéopathie animale** est calqué sur le programme en **ostéopathie humaine**.

Formation sur un modèle anglo-saxon, unique et dense



Nous proposons **un programme de formation unique, dense et concentré**, basé sur **le modèle anglo-saxon**, à savoir que vous aurez deux jours de cours présentiels par semaine.

Ainsi, vous bénéficiez du temps nécessaire à l'assimilation des différentes matières tout en accumulant 4.400 heures de formation, incluant les heures destinées à la recherche et au mémoire.

Cela permet également aux apprenants de conserver leurs jobs étudiants et d'adapter leurs horaires !

Nos plateaux techniques

C'est un point essentiel et **très différenciant** de notre formation !

Nous disposons pour nos étudiants d'un **nombre conséquent d'animaux** pour les « **apprentissages cliniques** ».

Les différents sites sur lesquels nous intervenons nous offrent cette possibilité avec plusieurs dizaines d'animaux (80 à 100) par plateaux.

Les travaux pratiques et cliniques proposés par l'ISMOA sont réalisés sur différents lieux d'exception en France et à l'étranger, vous permettant d'acquérir les méthodes et les réflexes nécessaires pour faire face à des situations variées mais aussi les réflexes d'adaptabilité et d'analyse dans un environnement multiculturel.

Les formations pratiques très diversifiées ont lieu sur des plateaux techniques équins, canins et bovins en France et à travers le monde, par **petits groupes avec un grand nombre d'animaux à disposition**.

Cette diversité exceptionnelle d'environnements est l'ADN de notre **formation unique en son genre**.



La qualité de nos enseignants

Nos enseignants sont tous à minima **double diplômés** avec une expérience minimum de 5 ans d'exercice professionnel.



Guy THEUNYNCK, **kinésithérapeute et Ostéopathe D.O**

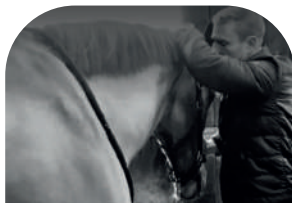
est l'un des pères fondateurs de l'ostéopathie animale. Il crée à fin des années 90, l'Académie Européenne d'Ostéopathie Equine et Canine (AEOEC) et enseigne depuis plus de 25 ans avec une équipe de professionnels très expérimentés, cette spécialité de l'ostéopathie, uniquement à des confrères Ostéopathes, Kinés ou vétérinaires.

Nos formateurs



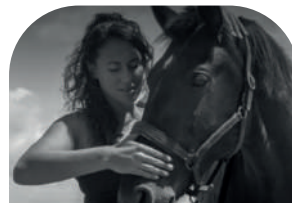
GUY THEUNYNCK

Ostéopathe D.O
et kinésithérapeute



CYRIL DONDENNE

Docteur en médecine
vétérinaire



LOU DE BON

Ostéopathe D.O



ANNE FACON

Ostéopathe D.O



BLAISE ANDRÉ DELPORTE

Praticien Dentaire



ALEXANDRE LE GUILLANTON

Ostéopathe D.O



CORALIE BASTOS

Ostéopathe D.O



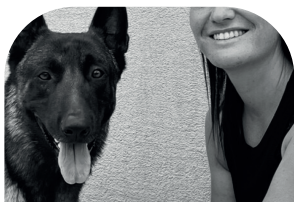
LUCIEN CAMBAS

Maréchal Ferrant diplômé
CAPBA école Maréchaleries
de Marseille



LAURENT PERSYN

Master Sciences Ingénierie
et Métiers du sport Université
Lille II



CLÉMENCE GONZALEZ

Ostéopathe D.O



LARA VILLALON

Ostéopathe D.O
Assistante en Ostéopathie
animale



THIBAUT HAMONIC

Ostéopathe D.O
Assistant en Ostéopathie
animale

Ouverture vers l'international



C'est l'ADN de notre formation car la liste des pays dans lesquels nous intervenons est longue et non exhaustive.

De très nombreux lieux de formation technique à l'étranger sont ouverts pour accueillir notre savoir-faire et permettre à nos élèves de se former dans un environnement multiculturel. C'est la preuve de la reconnaissance de notre formation et de la compétence de nos enseignants hors de nos frontières.

Les stages sont organisés par rapport à l'année d'étude en cours et la progression des groupes dans les matières et techniques enseignées.

Séminaires à l'étranger



Chaque année, les apprenants de l'ISMOA s'envolent pour un séminaire à l'étranger, au Maroc, au Canada, en Afrique du Sud, au Golfe Persique, aux Iles Maurice, à la Réunion, en Irlande, en Nouvelle Calédonie, etc.

C'est l'occasion pour nos apprenants d'acquérir les méthodes et les réflexes nécessaires pour faire face à des situations variées mais aussi les réflexes d'adaptabilité et d'analyse dans un environnement multiculturel.

Plateforme de e-learning

Développée avec les technologies les plus récentes, la plateforme vous permettra de préparer vos cours de façon ludique, intuitive et interactive en gérant au mieux votre temps et vos activités. Les cours en ligne ou en replay sont accessibles depuis chez vous. Ils sont complétés par des vidéos et des logiciels d'anatomie en ligne et offrent un dynamisme dans l'apprentissage. Un logiciel vous permet un entraînement régulier pour mesurer vos connaissances et vous préparer aux examens.



Le réseau des anciens diplômés

L'ISMOA met en place début 2020, **le réseau des anciens de l'ISMOA et de l'ISOGM**. Ce sont plus de **7.000 professionnels** sur tout le territoire qui ont été formés au sein de l'école, dont une grande partie de professionnels de santé. Cette richesse des anciens diplômés pour accompagner est une force que nous souhaitons développer et renforcer.



La situation géographique



Née de la fusion du Languedoc-Roussillon et le Midi-Pyrénées L'Occitanie est la 2ème plus grande région de France.

C'est une **région** particulièrement **dynamique** qui mérite d'être découverte

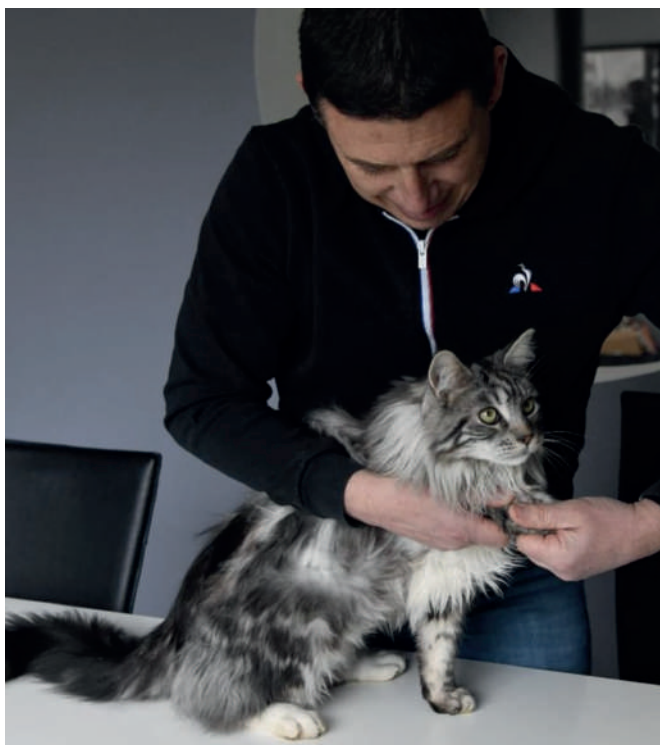
C'est la 1ère région viticole mondiale et la 1ère région européenne pour l'aviation civile, mais aussi la 2ème région agricole en France

Avec 220 kilomètres de côtes et 20 stations balnéaires sur le littoral, l'Occitanie est devenue une réelle puissance maritime avec la 1ère flottille française de pêche de la Méditerranée.

C'est aussi un trésor géographique qui attire entre mer et montagne plus de 30 millions de touristes par an, amoureux de culture (134 musées et 220 festivals) et toutes les pratiques de sport, sur terre, sur mer, en montagne ou dans l'air.

Certification ISMOA

Le programme en **ostéopathie animale** a été bâti en « calquant » la formation de l'enseignement sur celle de **l'ostéopathie humaine**. Ce programme a fait ses preuves depuis des années en formant des élèves post bac et des professionnels de santé permettant la **délivrance du Diplôme d'Ostéopathe (D.O)**. Notre école en ostéopathie humaine dispose d'un **agrément de 5 ans délivré par le ministère de la Santé**. Elle est certifiée ISO pour la conformité et la qualité de service de la formation en Ostéopathie par l'organisme de **certification VERITAS** sous le contrôle du COFRAC. Nous disposons également de la **certification QUALIOPI**.



Nos formations

Formation initiale en Ostéopathie animale

Destinée aux titulaires du baccalauréat (ou équivalent)

S'effectue sur 5 années de septembre à Juin

Préparation à l'examen du CNOV, permettant de pratiquer la médecine ostéopathique sur les animaux.

01

Pratique de l'ostéopathie animale sur les chiens, les chevaux, les vaches, chats, les moutons et les chèvres.

02

séminaires pratiques situés à Nice, au Touquet, à Brens, à Compiègne, à Béziers et à Montpellier.

03

Deux sessions de contrôle des connaissances sont prévues (en décembre et en février) ainsi qu'un examen de fin d'année.

04

Droit d'inscription: 250 € / an + transport et frais d'hébergement

05

Modalités de paiement au choix en une fois, 4 fois ou 8 fois

01

Des cours théoriques et pratiques à l'ISMOA

02

Des cours sur une plateforme en ligne

03

Des séminaires de pratique dès les premiers jours de formation sur nos plateaux techniques.

04

Un séminaire à l'étranger par an à minima.

Formation continue en Ostéopathie animale

Complément de formation pour les Ostéopathes D.O, Kinésithérapeutes, Vétérinaires, Docteurs en Médecine ou les étudiants de ces professions et sur étude de dossier pour toutes autres études ou professions à caractère scientifique.

S'effectue sur 3 années centrée sur la pratique avec un maximum de cours en e-learning.

Préparation à l'examen du CNOV, permettant de pratiquer la médecine ostéopathique sur les animaux.

01

Pratique de l'ostéopathie animale sur les chiens, les chevaux, les vaches, chats, les moutons et les chèvres.

02

Les stages pratiques sont effectués dans le Nord et le Sud de la France ainsi qu'à l'étranger (A minima 1 plateau technique à l'étranger par an)

03

Deux sessions de contrôle des connaissances sont prévues (en décembre et en février) ainsi qu'un examen de fin d'année.

04

Droit d'inscription: 250 € / an + transport et frais d'hébergement

05

Modalités de paiement au choix en une fois, 3 fois ou 6 fois

Formation des vétérinaires en Ostéopathie animale

Un complément de formation pour les Vétérinaires et/ou élèves Vétérinaires.

14 séminaires de 2,5 jours

Ce programme permet de compléter une formation vétérinaire.

Formation sur 2.5 ans, centrée sur la pratique avec un maximum de cours en e-learning.

1 séminaire « off shore » d'une semaine (ostéopathie équine, en présentiel)

01

Pratique de l'ostéopathie animale sur les chiens, les chevaux, les vaches, chats, les moutons et les chèvres.

02

Les stages pratiques sont effectués dans le Nord et le Sud de la France ainsi qu'à l'étranger (A minima 1 plateau technique à l'étranger par an)

03

Deux sessions de contrôle des connaissances sont prévues (en décembre et en février) ainsi qu'un examen de fin d'année.

04

18.500 € / an + transport et frais d'hébergement

05

100 % de réussite !

Formation continue en Ostéopathie animale pour les auxiliaires vétérinaires

s'adresse aux auxiliaires vétérinaires désirant exercer cette spécialité en complément de leur activité professionnelle au sein de leur clinique.

Formation sur 4 ans de janvier à décembre, axée sur la pratique au moyen de nombreux séminaires sur nos plateaux techniques répartis en France et à l'étranger.

Permet de se présenter à l'examen qui en cas de réussite donne droit à pratiquer l'ostéopathie sur les animaux hors de leur activité professionnelle habituelle

Permet à l'issue d'obtenir un certificat en ostéopathie animale suffisant pour pratiquer l'ostéopathie sous la supervision d'un vétérinaire

01

Pratique de l'ostéopathie animale sur les chiens, les chevaux, les vaches, chats, les moutons et les chèvres.

02

Une plateforme innovante associée à un logiciel d'anatomie utilisé dans de nombreuses écoles vétérinaires en Europe permet aux étudiants de suivre les cours magistraux en digital Learning.

03

Deux contrôles de connaissances sont prévus au cours de chaque année d'étude.

04

Droit d'inscription: 250 € 5,990 € / an + transport et frais d'hébergement

05

Modalités de paiement au choix en une fois ou 6 fois